

ORPEA 'ASSISTENTIE WONINGEN' UN **NOUVEAU PARADIS** POUR NOS AÎNÉS



Avec son environnement unique et son air vivifiant, la côte belge est un authentique eldorado en termes de maisons de repos et de soins, singulièrement pour Orpea et ses résidences de Knokke, Le Coq, Ostende et Bruges. Pour offrir un service tenant mieux compte des différences, une nouvelle alternative vient d'y voir le jour à l'intention de personnes plus valides en quête d'une meilleure vie sociale. Explications de Marc Verbruggen, CEO d'Orpea Belgium.

Paris Match. Comment expliquez-vous cette présence importante d'Orpea sur la côte belge ?

Marc Verbruggen. Les études démontrent qu'en Flandre occidentale 13% de la population aura plus de 80 ans en 2050. Pour répondre à cette pyramide des âges, une offre adaptée répondant aux attentes évolutives de ces personnes s'avérait nécessaire. Ces dernières années, nous avons donc renforcé notre présence à la côte car toutes les études et projections vont dans le même sens, à savoir un déficit d'infrastructure à la côte belge. De plus les gens apprécient particulièrement notre littoral ; ils aiment y passer

un week-end ou envisagent d'y vivre quand ils seront pensionnés. La qualité de vie, de l'air et des nombreux avantages inhérents à la côte participent à cet engouement. On remarque que les enfants dont un parent compte parmi nos résidents lui rendent visite de manière sereine en profitant eux-mêmes de cet environnement privilégié.

Dans ce contexte, vous proposez aujourd'hui une formule intitulée 'Assistentie woningen'. De quoi s'agit-il et en quoi cette offre se différencie-t-elle de la maison de repos et de soin traditionnelles ?

Notre vision est de proposer un hébergement adapté en ayant une approche à la fois immobilière, hôtelière et de soins. Nos maisons de repos et de soins sont destinées à des personnes plus ou moins dépendantes. Dans tous les cas, nos résidents doivent se sentir bien et bénéficier d'une qualité de vie optimale. Les résidents de nos maisons de repos et de soins ont besoin d'une assistance variable, adap-

tée à l'évolution de leur dépendance, afin qu'ils se sentent en permanence comme à la maison. Nos « Assistentie woningen », proposent une étape transitoire en tenant compte de la mobilité encore effective de personnes qui cherchent avant tout un environnement confortable, sécurisé avec une assistance et des soins ponctuels. Ceux-ci bénéficient donc d'appartements ou de flats de 30 à 120 m² offrant une vie totalement indépendante. Ils ont à leur disposition de multiples services à la demande et profitent des nouvelles dispositions réglementaires autorisant des soins à la carte similaires aux soins à domicile, de la même manière qu'à la maison.

Les 4 perles du littoral belge



KNOKKE

La piscine et l'espace wellness jouent la carte de la zénitude et du bien-être absolu.



Supervisé par le chef étoilé Yves MATTAGNE, le restaurant privilégie l'espace et la sérénité, mais aussi la qualité du service.

RÉSIDENCE BELLE EPOQUE

La révolution 3^{ème} âge est en marche, à proximité de la gare, dans le nouveau quartier Duinenwater. C'est la mer toute proche qui a inspiré les architectes et les décorateurs de ce tout nouveau complexe, à la fois maison de repos et assistentie woningen, où l'on se sent vraiment comme en vacances. Centre de thalasso, restaurant gastronomique et brasserie Baltazar by Yves MATTAGNE agrémentent ce séjour de qualité. Un véritable bijou pour le cœur et le bien-être !

Gilbert Decockstraat, 1 à 8300 Knokke-Heist. 050/ 44 34 00 ou 050/ 44 34 01 - belleepoque@orpea.net



OOSTENDE

Une chambre où l'on se sent chez soi, comme à la maison.

RÉSIDENCE JAMES ENSOR

Ce n'est pas un hasard si le célèbre peintre ostendais a donné son nom à cette résidence située en bordure de l'hippodrome et du golf, à une centaine de mètres du front de mer. La résidence propose des prestations de qualité dans un environnement soigné offrant la sécurité d'un accompagnement personnalisé. Afin d'assurer cette prise en charge, un projet de soins est défini pour chaque résident, en équipe pluridisciplinaire et en concertation avec le résident et sa famille.

Nieuwpoortsesteenweg, 118 à 8400 Oostende. 059 55 97 00 jamesensor@orpea.net

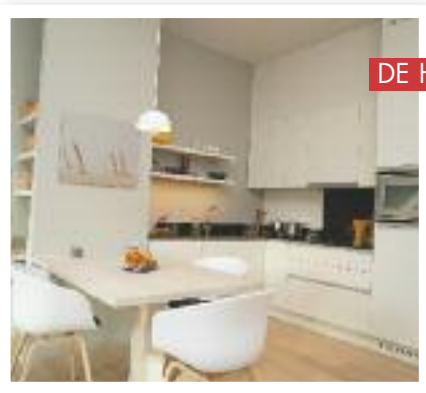
Le magnifique bâtiment, 'James Ensor à Ostende, avec vue sur le golf Wellington montrent à quel point le calme et la sérénité sont au rendez-vous !



Quels sont les avantages de cette option 'Assistentie woningen' ?

Pour nous, tant en maison de repos et de soins qu'en AW, l'important est de stimuler les contacts relationnels, les activités récréatives, physiques et intellectuelles, que ce soit à travers des cours de gym, des ballades le long de la mer, des parties de cartes ou de pétanque. Dans cet esprit, nous mettons l'accent sur nos jardins tout comme d'ailleurs sur la compétence de nos

équipes de soins. Avec cette nouvelle formule, l'autonomie est préservée, mais l'isolement évité. L'environnement lui-même des appartements est adapté, sans aucune marche, avec des prises conçues pour leur accessibilité et des largeurs de porte prévues pour une chaise roulante ou un de ambulateur. La proximité entre nos maisons de repos et nos appartements permettent à nos pensionnaires d'avoir à leur disposition des formules complémentaires répondant à l'évolution de leur dépendance sans devoir, le cas échéant, faire face à un nouveau déménagement.



DE HAAN

Les appartements sont aménagés avec un coin cuisine pour vivre en toute indépendance.



Un magnifique jardin paysager borde l'arrière du bâtiment ainsi qu'un mini golf et des pistes de pétanque qui complètent l'offre d'activités.

RÉSIDENCE GOLF BY ZILVERDUIN

A quelques enjambées de la plus belle digue du littoral, ce tout nouveau bâtiment épuré dont la forme évoque la courbe des vagues se dédouble en appartements (« Assistentie Woningen ») et en maison de repos et de soins. Un environnement privilégié, proche du Royal Ostend Golf Club, proche de la plage, proche du bonheur, avec le vent du large que l'on capte sur sa chaque terrasse individuelle.

Vosseslag, 143 à 8420 De Haan. 059 25 57 00 - zilverduin@orpea.net

BRUGGE



Un salon cosy permet de recevoir ses visiteurs de manière confortable.

RÉSIDENCE PRINSENHOF

La Venise du Nord a aussi sa maison de repos et son immeuble d'Assistentie woningen, à deux pas de la clinique AZ St Jan et du centre historique de Bruges. La résidence Prinsenhof est logée au cœur d'un nouveau quartier verdoyant, dotée d'un parc de 2 ha et de chambres lumineuses pour profiter au mieux de ce cadre apaisant. Outre de nombreux équipements adaptés pour favoriser le bien-être de chacun, la maison de repos propose des prises en charge spécifiques pour les personnes désorientées ou handicapées.

Gebroeders Marreytstraat, 50 à 8000 Brugge. 050/32.91.00. - prinsenhof@orpea.net